

# Regio Beton

Werk 3 Hafen Basel BS  
Grenzstrasse 199

Werk 1 Auhafen Birsfelden/Muttenz BL  
Auhafenstrasse 129

Werk 2 Muttenz BL  
Falkensteinerstrasse 56

Werk 4 Breitenbach SO  
Brislachstrasse 25

## Preisliste 2026



## REGIO BETON AG – IHR REGIONALER BETONPARTNER

Die Regio Beton AG steht für regionale Stärke, kurze Wege und höchste Qualität. Mit unseren vier Standorten in Basel, Muttenz, Birsfelden und Breitenbach sind wir optimal in der Nordwestschweiz verankert und garantieren eine zuverlässige, flexible und termingerechte Betonversorgung für Bauprojekte jeder Grösse.

Als regionaler Betonlieferant verbinden wir moderne Produktionstechnologie mit nachhaltigen Lösungen. Unsere Nähe zu den Baustellen reduziert Transportwege, schont Ressourcen und ermöglicht eine effiziente, umweltbewusste Logistik.

## STARKE INHABER – STARKE WERTE

Die Regio Beton AG wird getragen von zwei etablierten Schweizer Unternehmen, die für Qualität, Verantwortung und Innovationskraft stehen:



### Meyer-Spinnler AG

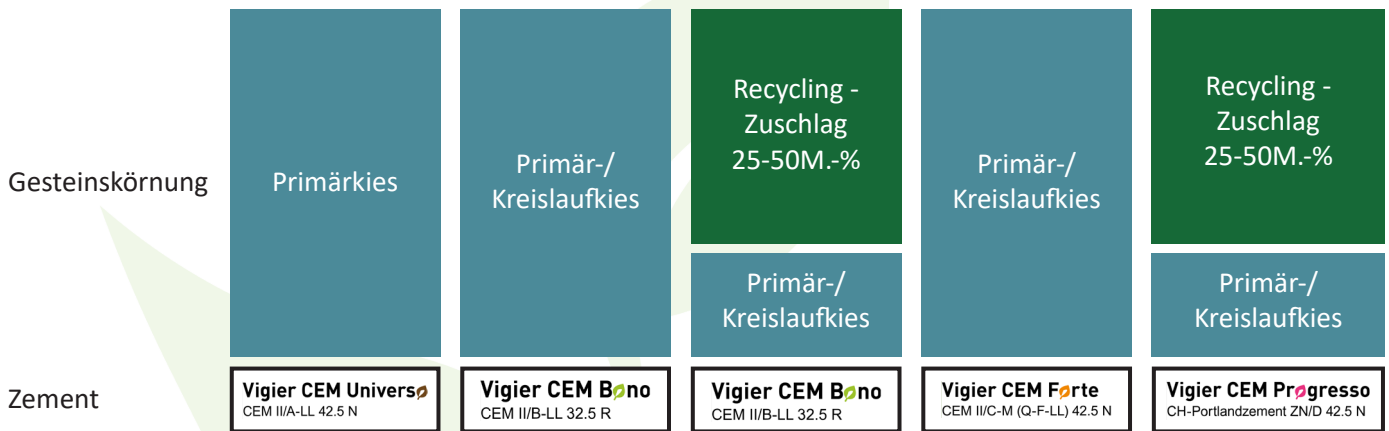
Als erfahrener Anbieter hochwertiger Zuschlagstoffe sorgt Meyer-Spinnler AG für die nachhaltige und regionale Rohstoffbasis unserer Betonproduktion. Die sorgfältige Gewinnung und Aufbereitung der Materialien bildet das Fundament für unsere konstant hohe Produktqualität.



Mit Vigier AG haben wir einen Zementlieferanten an unserer Seite, der seit Jahrzehnten für Schweizer Präzision, Innovationskraft und ökologische Verantwortung steht. CO<sub>2</sub>-reduzierte Zementtypen und modernste Produktionsverfahren unterstützen unsere Ausrichtung auf nachhaltigen Beton.

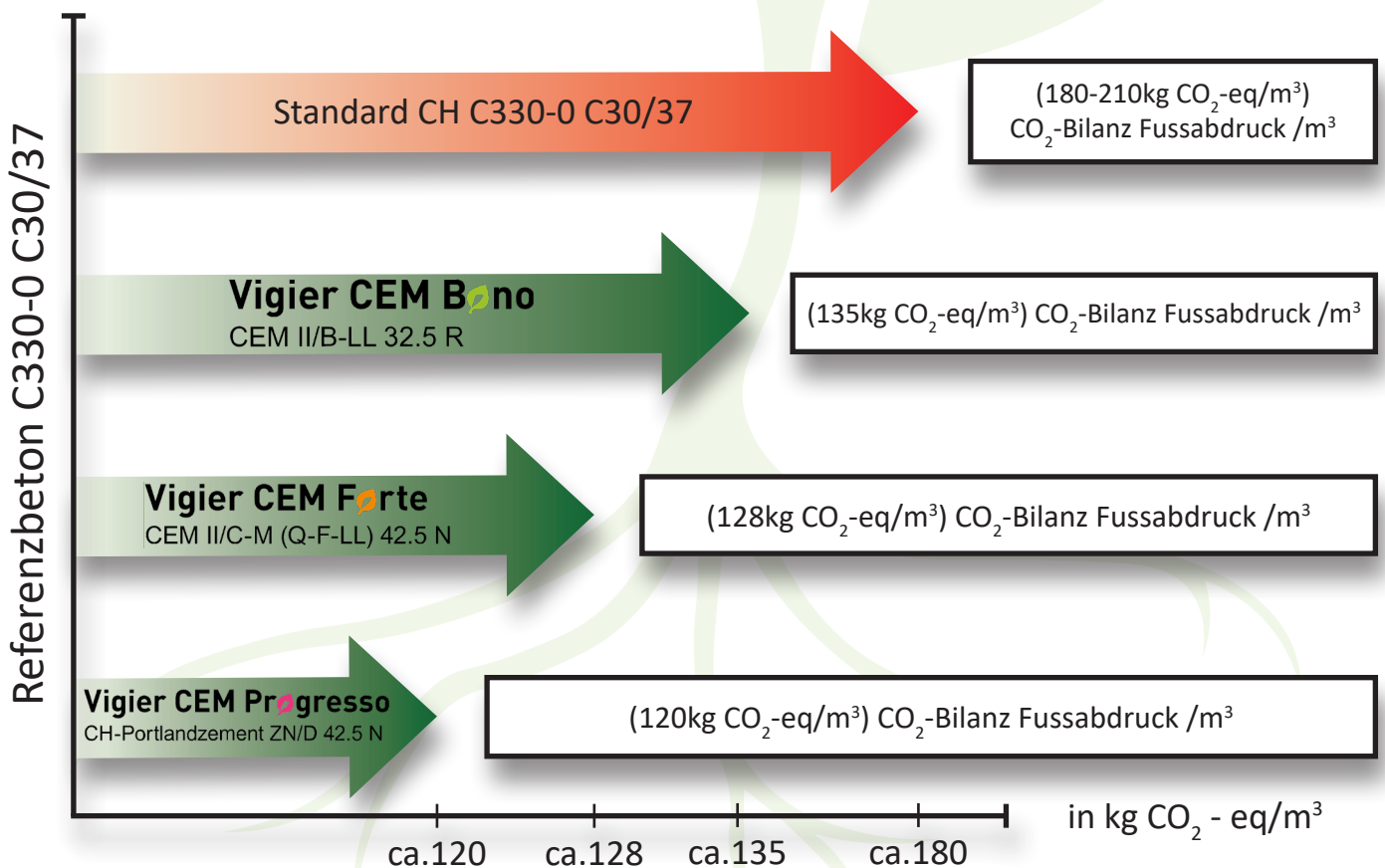
## GEMEINSAM FÜR EINE STARKE REGION

Dank der Kombination aus regionaler Präsenz, nachhaltigen Rohstoffen und starken Inhabern bieten wir unseren Kunden verlässliche Betonlösungen aus der Region – für die Region.

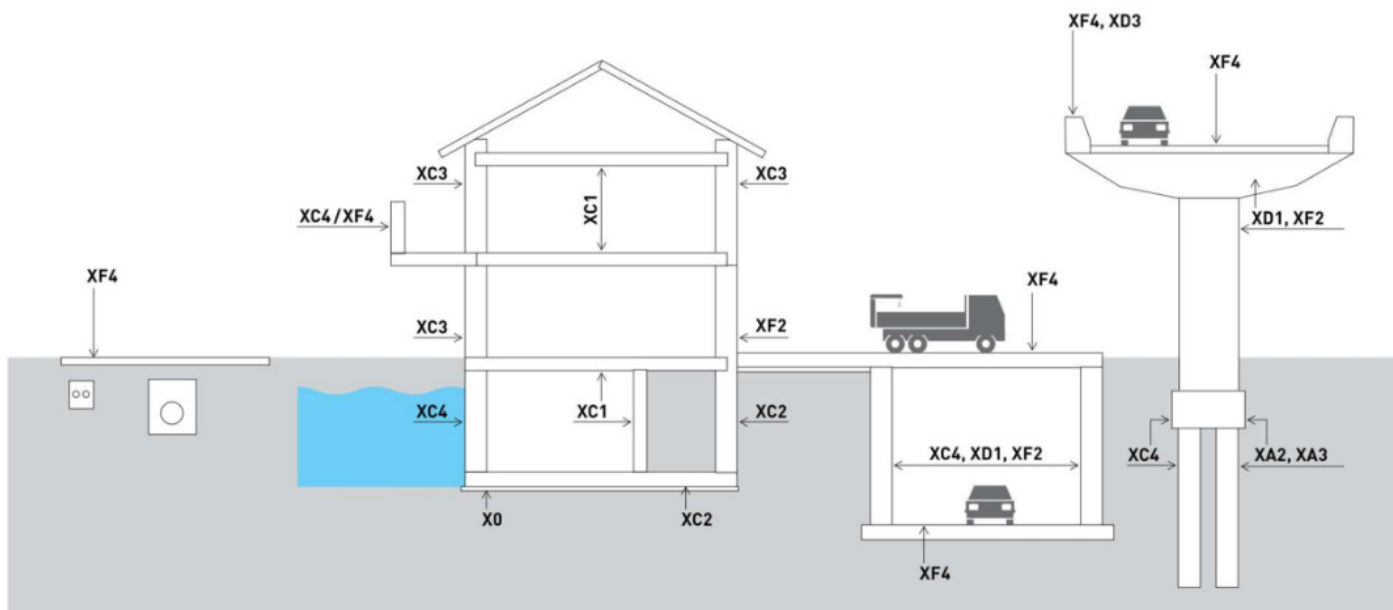


CO<sub>2</sub>-Ausstoss pro m<sup>3</sup> Beton im Vergleich zum schweizerischen Durchschnitt im Bereich Hochbau (A-C Beton)

„Referenz: C330-0 C30/37 XC4 XF1. Dieser Beton bildet aufgrund seiner hohen Marktnachfrage den Standard ab. Er dient in dieser Darstellung als Vergleichswert, um die Abweichungen der EPD-Werte anderer Sorten gegenüber dem gängigen Marktvolumen sichtbar zu machen.“



Die SN EN 206 ist die europäische Norm für Beton, welche die Anforderungen an Herstellung, Eigenschaften, Prüfung und Konformität von Beton festlegt. Sie dient als Grundlage für Qualitätssicherung und gewährleistet, dass Beton den notwendigen technischen und sicherheitsrelevanten Standards entspricht.



### Technische Hinweise zu Beton nach Eigenschaften Expositionsklassen nach SN EN 206

Klasse	Umgebung	Anwendungsbeispiele
X0	Kein Angriffsrisiko	
<b>Angriff auf Bewehrung</b>		
<b>Korrosion durch Karbonatisierung</b>		
XC1	trocken oder ständig nass	Bewehrte Bauteile in Gebäuden mit geringer Luftfeuchtigkeit, Beton der ständig in Wasser getaucht wird
XC2	nass, selten trocken	Fundamente
XC3	mässige Feuchte	Bauteile im Aussenbereich, vor Regen geschützt
XC4	wechselnd nass und trocken	Bauteile im Aussenbereich, der Witterung ausgesetzt, Pfeiler, Balkon, Fassadenelemente, Brüstungen
<b>Korrosion durch Chloride</b>		
XD1	mässige Feuchte	Betonoberflächen in Strassennähe, die chloridhaltigem Sprühnebel ausgesetzt sind
XD2a	nass, selten trocken, Chloridgehalt $\leq 0.5\text{g/l}$	Schwimmbäder
XD2b	nass, selten trocken, Chloridgehalt $\leq 0.5\text{g/l}$	Solebäder, Bauteile in Kontakt mit chloridhaltigen Industrierwässern
XD3	wechselnd nass und trocken	Brückenelemente, Parkdecks, Stützmauern, Fahrbahndecken
<b>Angriff auf Beton</b>		
<b>Frostangriff mit und ohne Taumittel</b>		
XF1	mässige Wassersättigung ohne Taumittel	Senkrechte Betonoberflächen, die Regen und Frost ausgesetzt sind
XF2	mässige Wassersättigung mit Taumittel	Senkrechte Betonoberflächen von Strassenbauwerken, die taumittelhaltigem Sprühnebel ausgesetzt sind
XF3	hohe Wassersättigung ohne Taumittel	Horizontale Betonoberflächen, die Regen und Frost ausgesetzt sind
XF4	hohe Wassersättigung mit Taumittel	Betonoberflächen, die chloridhaltigem Spritzwasser ausgesetzt sind, Fahrbahndecken, Bushaltestellen
<b>Chemischer Angriff durch natürliche Böden und Grundwasser</b>		
XA1	schwacher Angriff	Behälter von Kläranlagen, Güllebehälter
XA2	mittlerer Angriff	Betonbauteile, die mit Meerwasser in Berührung kommen, Bauteile in betonangreifenden Böden
XA3	starker Angriff	Beton Industrierwasseranlagen mit chemisch angreifenden Abwässern, Biogasanlagen, Kühltürme mit Rauchgasableitung

**Tabelle NA. 5 der SN EN 206**

Bezeichnung	Sorte 0 (Null)	Sorte A <sup>1)</sup>	Sorte B	Sorte C	"Sorte D (T1) <sup>2,3)</sup>	"Sorte E (T2) <sup>3)</sup>	"Sorte F (T3) <sup>3)</sup>	"Sorte G (T4) <sup>4)</sup>
<b>Grundlegende Anforderungen</b>								
Übereinstimmung mit dieser Norm	Beton nach SN EN 206	Beton nach SN EN 206	Beton nach SN EN 206	Beton nach SN EN 206	Beton nach SN EN 206	Beton nach SN EN 206	Beton nach SN EN 206	Beton nach SN EN 206
Druckfestigkeitsklasse	C 12/15	C 20/25	C 25/30	C 30/37	C 25/30	C 25/30	C 30/37	C 30/37
Expositionsklasse (Kombination der aufgeführten Klassen)	X0(CH)	XC2(CH)	XC3(CH)	XC4(CH) XF1(CH)	XC4(CH) XD1(CH) XF2(CH)	XC4(CH) XD1(CH) XF4(CH)	XC4(CH) XD3(CH) XF2(CH)	XC4(CH) XD3(CH) XF4(CH)
Nennwert des Grösstkorns	D <sub>max</sub> 32	D <sub>max</sub> 32	D <sub>max</sub> 32	D <sub>max</sub> 32	D <sub>max</sub> 32	D <sub>max</sub> 32	D <sub>max</sub> 32	D <sub>max</sub> 32
Chloridgehaltsklasse <sup>5)</sup>	Cl 0,10	Cl 0,10	Cl 0,10	Cl 0,10	Cl 0,10	Cl 0,10	Cl 0,10	Cl 0,10
Konsistenzklasse <sup>6)</sup>	C3	C3	C3	C3	C3	C3	C3	C3
<b>Zusätzliche Anforderungen für die Expositionsklasse XF2 (CH) bis XF4 (CH)</b>								
Frost-Tausalzwiderstand	nein	nein	nein	nein	mittel	hoch	mittel	hoch
<b>Zusätzliche Anforderungen (objektspezifisch festzulegen)</b>								
AAR-Beständigkeit	Gemäss NA, Ziffer 5.3.4.6							
Sulfatwiderstand	nein	nein	nein	Gemäss NA, Ziffer 5.3.4.9, und NA. 5.3.4.10				

- <sup>1)</sup> Die Betonsorte A deckt auch die Anforderungen der Expositionsklasse XC1 (CH) ab.  
<sup>2)</sup> Die Betonsorte D deckt auch die Anforderungen der Expositionsklasse XF3 (CH) ab.  
<sup>3)</sup> Die Betonsorten D und E decken die Expositionsklasse XD2a (CH) ab. Definition siehe Ziffer 4.1/NA.  
<sup>4)</sup> Die Betonsorten F und G decken die Expositionsklasse XD2b (CH) ab. Definition siehe Ziffer 4.1/NA.  
<sup>5)</sup> Die angegebene Klasse des Chloridgehalts ist für Stahl und Spannbeton geeignet.  
<sup>6)</sup> Die angegebene Konsistenzklasse ist normativ. Sie ist vom Verwender des Betons im Hinblick auf die objektspezifischen Randbedingungen und seine Bedürfnisse (z.B. Betonierverfahren) in der Angebotsphase zu überprüfen und bei Bedarf anzupassen (siehe Ziffer NA. 5.3.4.1). Allfällige Anpassungen sind im Angebot festzuhalten und zu berücksichtigen. Hinweis: Die Anforderung an die Konsistenz des Betons ist gemäss Ziffer 5.4.1 (5), EN 206, bei der Übergabe vom Betonhersteller an den Verwender zu erfüllen.

**Auszug aus der Tabelle NA.6 der SN EN 206**

Bezeichnung	Sorte 0 (Null)	Sorte A	Sorte B	Sorte C	Sorte D (T1)	Sorte E (T2)	Sorte F (T3)	Sorte G (T4)
Maximaler w/z-Wert bzw. w/zeq-Wert [-]	-	0.65	0.60	0.50	0.50	0.50	0.45	0.45
Mindestzementgehalt (kg/m <sup>3</sup> ) <sup>1,2)</sup>	-	280	280	300	300	300	320	320
Dauerhaftigkeitsprüfungen <sup>3)</sup>	Keine	Keine	WL <sup>4)</sup> , KW	KW	KW, FT	KW, FT	CW, FT	CW, FT
Andere Anforderungen	SN EN 12620 enthält Anforderungen an die Gesteinskörnungen							
Freigegebene Zementarten (Tabelle NA.1)	Bei der Kombination von Expositionsklassen gilt für die Wahl des Zementes jeweils die strengste Anforderung							

- <sup>1)</sup> Der Mindestzementgehalt gilt für Betone ohne Zusatzstoffe und mit einem Grösstkorn D<sub>max</sub> 32mm. Wird ein anderes Grösstkorn D<sub>max</sub> verwendet, ist der Zementgehalt entsprechend Tabelle NA.7 anzupassen.  
<sup>2)</sup> Bei der Zementart CEM II/B-LL sind die Fussnoten der Tabelle NA.1 zu beachten.  
<sup>3)</sup> Prüfungen gemäss Norm SIA 262/1, Anhang A,B,C und I für die Wasserleitfähigkeit (WL), Chloridwiderstand (CW und Frost-Tausalzwiderstand (FT). und Karbonatisierungswiderstand (KW). Bei den Prüfungen gelten die Grenzwerte und Kriterien gemäss NA, Ziffer 8.2.3.4 (Tabelle NA.14).  
<sup>4)</sup> Die Bestimmung der WL ist durchzuführen, falls der Nachweis gemäss NA, Ziffer 8.2.3.4, zu erbringen ist.

**Tabelle NA.8: Grundlegende und allfällige Anforderungen an die Betone für Bohrpfähle und Schlitzwände (P1 bis P4)**

Bezeichnung	P1 (NPK H) im Trockenen	P2 (NPK I) unter Wasser	P3 (NPK K) im Trockenen	P4 (NPK L) unter Wasser
<b>Grundlegende Anforderungen</b>				
Übereinstimmung mit dieser Norm	Beton nach SN EN 206	Beton nach SN EN 206	Beton nach SN EN 206	Beton nach SN EN 206
Druckfestigkeitsklasse	C 25/30	C 25/30	C 20/25	C 20/25
Expositionsklasse(n)	Keine <sup>1)</sup>			
Nennwert des Grösstkorns	$D_{max}$ 32 mm			
Chloridgehaltsklasse	Cl 0.10			
Konsistenzklasse	F4	F5	F4	F5
<b>Zusätzliche Anforderungen (objektspezifisch festzulegen)</b>				
Frost-Tausalzwiderstand <sup>2)</sup>	(evtl. mittel) <sup>3)</sup>	(evtl. mittel) <sup>3)</sup>	nein	nein
AAR-Beständigkeit	Gemäss NA, Ziffer 5.3.4			
Sulfatwiderstand	nein	Gemäss Ziffer NA 5.3.4	nein	nein

<sup>1)</sup> Um Missverständnisse zu vermeiden, wird auf die Angabe einer Expositionsklasse verzichtet.

<sup>2)</sup> Die angegebene Konsistenzklasse ist normativ. Sie ist vom Verwender des Betons im Hinblick auf die objektspezifischen Randbedingungen und seinen Bedürfnissen (z.B. Betonierverfahren) in der Angebotsphase zu überprüfen und bei Bedarf anzupassen (siehe Ziffer NA. 5.3.4.1). Allfällige Anpassungen sind im Angebot festzuhalten und zu berücksichtigen. Hinweis: Die Anforderung an die Konsistenz des Betons ist gemäss Ziffer 5.4.1 (5), EN 206, bei der Übergabe vom Betonhersteller an den Verwender zu erfüllen.

<sup>3)</sup> In einzelnen Fällen (z.B. teilweise freiliegenden Oberflächen der Pfähle) kann es angebracht sein, einen «mittleren» Frost-Tausalzwiderstand zu fordern.

**Tabelle NA.9 Anforderungen an die Zusammensetzung von Beton für Bohrpfähle und Schlitzwände mit einem Grösstkorn  $D_{max}$  von 16 bis 32 mm**

Bezeichnung	P1 (NPK H) im Trockenen	P2 (NPK I) unter Wasser	P3 (NPK K) im Trockenen	P4 (NPK L) unter Wasser
Maximaler w/z- Wert bez. w/zeq - Wert [-]	0.50	0.50	0.60	0.60
Mindestzementgehalt $z_{min}$ , (kg/m <sup>3</sup> ) <sup>1)</sup>	330	380	330	380
Gesteinskörnungen	Gemäss SN EN 12620			
Richtwerte für den Mehlkorngelalt (kg/m <sup>3</sup> ) <sup>2)</sup>	≥ 400			
Frei gegebene Zementarten	Gemäss Tab. NA.6 für die Betonsorten D (T1) und E (T2)		Gemäss Tab. NA.6 für die Betonsorten C bis G	

<sup>1)</sup> Der Mindestzementgehalt gilt ohne Anrechnung von Zusatzstoffen und für ein Grösstkorn  $D_{max}$  32 mm. Wird ein anderes Grösstkorn  $D_{max}$  verwendet, ist der Zementgehalt entsprechend Tabelle NA.4 anzupassen.

<sup>2)</sup> Wird ein Grösstkorn  $D_{max}$  als 16 bis 32 mm verwendet, ist der Mehlkorngelalt ggf. anzupassen.

## Sortenschlüssel

Sortenschlüssel für Beton nach Eigenschaften (z.B. Sorte NPK A 230-0)		
1. Stelle	A 230-0	A-L Expositionsclassen nach NPK
2. Stelle	A 230-0	Festigkeitsklasse: 1 = C20/25, 2 = C25/30, 3 = C30/37, 4 = C35/45, 5 = C40/50, 6 = C50/60
3. Stelle	A 230-0	Grösstkorn: 3 = 0/32mm, 6 = 0/16mm, 8 = 0/8mm
4. Stelle	A 230-0	Einbauart: 0 = Kran, 1 = Pumpe, 2 = LVB, 4 = Mono, 5 = SCC
5. Stelle	A 230-0	Spezielles: 0 = nach Norm SN EN 206, 3 = AAR beständig

## Druckfestigkeitsklassen

Normal und Schwerbeton	Leichtbeton
C 8/10	LC 8/9
C 12/15	LC 12/13
C 16/20	LC 16/18
C 20/25	LC 20/22
C 25/30	LC 25/28
C 30/37	LC 30/33
C 35/45	LC 35/38
C 40/50	LC 40/44
C 45/55	LC 45/50
C 50/60	LC 50/55
C 55/67	LC 55/60

## Chloridgehaltsklassen

Klasse		Stahlqualität
Cl 1.00	unbewehrt	unbewehrt
Cl 0.20	Betonstahlbewehrung	bewehrt
Cl 0.10	Spannstahlbewehrung	hochwertig

## Konsistenzklassen

Konsistenz	Verdichtungsmass		Ausbreitmass		Setzmass	
	Klasse	Wert (mm)	Klasse	Wert (mm)	Klasse	Wert (mm)
Erdfeucht	C0	≥ 1.46	-	-	-	-
Steif	C1	1.45 bis 1.26	F1	≤ 340	S1	10 bis 40
Plastisch	C2	1.25 bis 1.11	F2	350 bis 410	S2	50 bis 90
Weich	C3	1.10 bis 1.04	F3	420 bis 480	S3	100 bis 150
Sehr weich	-	-	F4	490 bis 550	S4	160 bis 210
Fliessfähig	-	-	F5	560 bis 620	S5	≥ 220
Sehr fliessfähig	-	-	F6	≥ 630	-	-

## Selbstverdichtender Beton (SVB)

Klasse	Setzflussmassklasse (Slump Flow) mm
SF1	550 bis 650
SF2	660 bis 750
SF3	760 bis 850

Es wird empfohlen, für die meisten praktischen Anwendungen mit normal bewährten Bauteilen (Bodenplatten, Decken, Wände und Stützen) die Konsistenz mit der Setzflussmassklasse SF2 oder einem Zielwert zwischen 650 und 700mm festzulegen. Dabei beträgt die Toleranz auf dem Zielwert +/-50mm.

### Vorwort

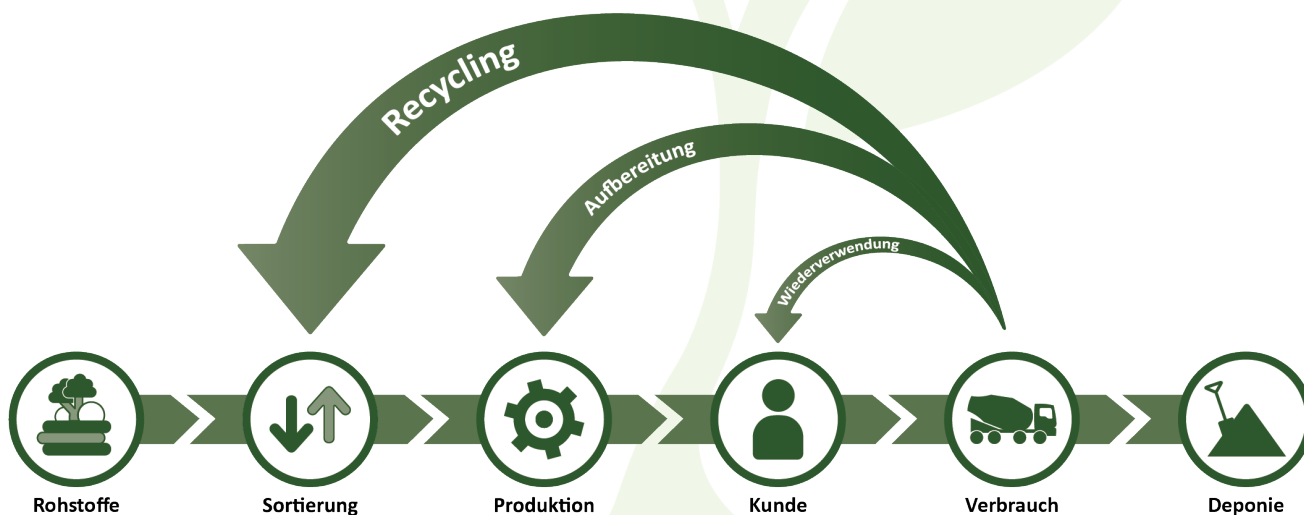
Im Rahmen der nachhaltigen Verwendung von Baustoffen gewinnt die Verwendung von Recycling-Gesteinskörnung im Betonbau stetig an Bedeutung. Der Verbrauch von natürlichen Gesteinskörnungen für Anwendungen mit geringen Anforderungen und die Ablagerung von mineralischem Rückbaumaterial in Deponien kann damit vermindert und die Vorkommen von natürlicher Gesteinskörnung können geschont werden.

Beton aus Recycling Gesteinskörnung (aus Betongranulat oder aus Mischgranulat) kann sich jedoch in wesentlichen Eigenschaften von Beton aus natürlicher Gesteinskörnung unterscheiden und bedarf teilweise spezieller Regelungen.

Beton nach Eigenschaften gemäss SN EN 206:2013+A2, dessen Gesteinskörnungsgemisch mindestens 25 Massenprozent Betongranulat (C) enthält, ist als RC-C zu bezeichnen. Recyclingbeton RC-C ist in die folgenden Klassen mit den deklarierten Anteilen an Betongranulat (C) eingeteilt:

RC-C25:  $25 \text{ M.-%} \leq C \leq 50 \text{ M.-%}$

RC-C50:  $50 \text{ M.-%} \leq C \leq 100 \text{ M.-%}$  in Massenprozent



**Beton für den Baustoffkreislauf mit CO<sub>2</sub>-reduziertem Zement  
RC-Anteil 25% bis < 50% und E-Modulwert > 25`000 N/mm<sup>2</sup>**

**Hochbaubeton RC Expositionsklassengruppe A**

Art.Nr.	Festigkeitsklasse	Expositionsklasse(n)	Grösstkorn Dmax	Konsistenz	Eigenschaften	Preis Werk Basel, Muttenz, Auhafen CHF/m <sup>3</sup>	Preis Werk Breitenbach CHF/m <sup>3</sup>
A130RC25	C20/25	XC2	32	F3	RC-Betongranulat	210.00	225.00
A160RC25	C20/25	XC2	16	F3	RC-Betongranulat	220.00	245.00
A130RC50	C20/25	XC2	32	F3	RC-Betongranulat	215.00	240.00
A160RC50	C20/25	XC2	16	F3	RC-Betongranulat	225.00	245.00

**Hochbaubeton RC Expositionsklassengruppe B**

B230RC25	C25/30	XC3	32	F3	RC-Betongranulat	228.00	248.00
B260RC25	C25/30	XC3	16	F3	RC-Betongranulat	235.00	255.00
B230RC50	C25/30	XC3	32	F3	RC-Betongranulat	230.00	250.00
B260RC50	C25/30	XC3	16	F3	RC-Betongranulat	235.00	255.00

**Hochbaubeton RC Expositionsklassengruppe C**

C330RC25	C30/37	XC4 XF1	32	F3	RC-Betongranulat	240.00	260.00
C360RC25	C30/37	XC4 XF1	16	F3	RC-Betongranulat	250.00	270.00
C330RC50	C30/37	XC4 XF1	32	F3	RC-Betongranulat	240.00	260.00
C360RC50	C30/37	XC4 XF1	16	F3	RC-Betongranulat	250.00	270.00

**Hochbau- Pumpbeton RC Expositionsklassengruppe B**

B231RC25	C25/30	XC2	32	F4	RC-Betongranulat	233.00	253.00
B261RC25	C25/30	XC2	16	F4	RC-Betongranulat	240.00	260.00
B231RC50	C25/30	XC2	32	F4	RC-Betongranulat	235.00	255.00
B261RC50	C25/30	XC2	16	F4	RC-Betongranulat	240.00	260.00

**Hochbau- Pumpbeton RC Expositionsklassengruppe C**

C331RC25	C30/37	XC4 XF1	32	F4	RC-Betongranulat	245.00	265.00
C361RC25	C30/37	XC4 XF1	16	F4	RC-Betongranulat	255.00	275.00
C331RC50	C30/37	XC4 XF1	32	F4	RC-Betongranulat	245.00	265.00
C361RC50	C30/37	XC4 XF1	16	F4	RC-Betongranulat	255.00	275.00

**Magerbeton recycelte Gesteinskörnung (nicht zertifiziert)**

Art.Nr.	CEM	Eigenschaften	Grösstkorn Dmax	Konsistenz	Preis Werk Basel, Muttenz, Auhafen CHF/m <sup>3</sup>	Preis Werk Breitenbach CHF/m <sup>3</sup>
C41001	C100	Betongranulat	32	C1	137.70	auf Anfrage
C41501	C150	Betongranulat	32	C1	144.30	auf Anfrage
C42001	C200	Betongranulat	32	C1	150.90	auf Anfrage
C42501	C250	Betongranulat	32	C1	157.30	auf Anfrage
C43001	C300	Betongranulat	32	C1	166.30	auf Anfrage
C31001	C100	Betongranulat	16	C1	137.70	138.65
C31501	C150	Betongranulat	16	C1	144.30	145.55
C32001	C200	Betongranulat	16	C1	150.90	154.70
C32501	C250	Betongranulat	16	C1	157.30	163.90
C33001	C300	Betongranulat	16	C1	166.30	173.90

Beton nach Eigenschaften SN EN 206

Hochbaubeton Primär Expositionsklassengruppe A

Art.Nr.	Festigkeitsklasse	Expositions-klasse(n)	Grösstkorn Dmax	Konsistenz	Eigenschaften	Preis Werk Basel, Muttenz, Auhafen CHF/m <sup>3</sup>	Preis Werk Breitenbach CHF/m <sup>3</sup>
A130-0	C20/25	XC2	32	F3	Kranbeton	194.00	215.20
A131-0	C20/25	XC2	32	F4	Pumpbeton	199.00	220.20
A230-0	C25/30	XC2	32	F3	Kranbeton	194.00	218.45
A231-0	C25/30	XC2	32	F4	Pumpbeton	200.75	225.20
A160-0	C20/25	XC2	16	F3	Kranbeton	215.45	239.90
A161-0	C20/25	XC2	16	F4	Pumpbeton	220.45	244.90

Hochbaubeton Primär Expositionsklassengruppe B

B230-0	C25/30	XC3	32	F3	Kranbeton	200.10	222.65
B231-0	C25/30	XC3	32	F4	Pumpbeton	204.80	229.40
B260-0	C25/30	XC3	16	F3	Kranbeton	214.70	237.60
B261-0	C25/30	XC3	16	F4	Pumpbeton	217.55	265.25

Hochbaubeton Primär Expositionsklassengruppe C mit E-Modulwert > 29'000 N/mm<sup>2</sup>

C330-0	C30/37	XC4 XF1	32	F3	Kranbeton	222.90	246.95
C331-0	C30/37	XC4 XF1	32	F4	Pumpbeton	225.85	250.95
C360-0	C30/37	XC4 XF1	16	F3	Kranbeton	234.15	261.65
C361-0	C30/37	XC4 XF1	16	F4	Pumpbeton	235.85	267.45
C380-0	C30/37	XC4 XF1	8	F4	Kranbeton	267.55	297.05
C334-0	C30/37	XC4 XF1	32	F4	Pumpbeton/ MONO	237.05	255.05
C364-0	C30/37	XC4 XF1	16	F4	Pumpbeton/ MONO	246.55	270.05

Expositionsklassengruppe D Tiefbau (T1)

D230-0	C25/30	XC4 XD1 XF2	32	F3	3.0% Luft	258.75	282.55
D231-0	C25/30	XC4 XD1 XF2	32	F4	3.0% Luft	262.05	286.75
D260-0	C25/30	XC4 XD1 XF2	16	F3	3.5% Luft	264.45	268.30
D261-0	C25/30	XC4 XD1 XF2	16	F4	3.5% Luft	267.75	291.60

Expositionsklassengruppe E Tiefbau (T2)

E230-0	C25/30	XC4 XD1 XF4	32	F3	3.0% Luft	260.00	280.00
E231-0	C25/30	XC4 XD1 XF4	32	F4	3.0% Luft	264.00	284.00
E260-0	C25/30	XC4 XD1 XF4	16	F3	3.5% Luft	270.00	290.00
E261-0	C25/30	XC4 XD1 XF4	16	F4	3.5% Luft	274.00	294.00

Expositionsklassengruppe F Tiefbau (T3)

F330-0	C30/37	XC4 XD3 XF2	32	F3	3.0% Luft	262.50	290.75
F331-0	C30/37	XC4 XD3 XF2	32	F4	3.0% Luft	265.55	294.85
F360-0	C30/37	XC4 XD3 XF2	16	F3	3.5% Luft	266.05	311.25
F361-0	C30/37	XC4 XD3 XF2	16	F4	3.5% Luft	270.45	325.85

Expositionsklassengruppe G Tiefbau (T4)

G330-0	C30/37	XC4 XD3 XF4	32	F3	3.0% Luft	275.45	293.50
G331-0	C30/37	XC4 XD3 XF4	32	F4	3.0% Luft	278.55	296.55
G360-0	C30/37	XC4 XD3 XF4	16	F3	3.5% Luft	280.35	314.00
G361-0	C30/37	XC4 XD3 XF4	16	F4	3.5% Luft	277.40	330.30

<sup>4)</sup> AAR-beständige Betone auf Anfrage

### Selbstverdichtender Beton SN EN 206

Art.Nr.	Festigkeitsklasse	Expositions-klasse(n)	Grösst-korn Dmax	Konsistenz	Eigenschaften	Preis Werk Basel, Muttenz, Auhafen CHF/m <sup>3</sup>	Preis Werk Breitenbach CHF/m <sup>3</sup>
C365-0	C30/37	XC4 XF1	16	SF2	SCC-Beton	305.60	317.65
C385-0	C30/37	XC4 XF1	8	SF2	SCC-Beton	315.20	365.15

### Wasserdichter Beton nach SN EN 206 (WZ < 0.55)

B230-WD	C25/30	XC3	32	F3	Kranbeton	210.80	232.45
B231-WD	C25/30	XC3	32	F4	Pumpbeton	214.15	235.70
B260-WD	C25/30	XC3	16	C3	Kranbeton	243.40	266.15
B261-WD	C25/30	XC3	16	F4	Pumpbeton	246.40	270.05

### Spritzbeton SN EN 14487-1

SC350160	C25/30	X0	16	F4	Nassspritzbeton	217.55	auf Anfrage
SC400160	C25/30	X0	16	F4	Nassspritzbeton	225.00	auf Anfrage
SC350080	C25/30	X0	8	F4	Nassspritzbeton	217.55	250.35
SC400080	C25/30	X0	8	F4	Nassspritzbeton	225.00	267.45
GU350080	Gunit	X0	8	F4	Trockengunit	212.90	244.45
GU400080	Gunit	X0	8	F4	Trockengunit	220.45	251.95

<sup>5)</sup> Die Trocken- und Nass-Spritzbetone sind Richtrezepte, mit denen die Spritzbetonklassen gemäss Norm SN EN 14487-1 erreicht werden können. Garantien für erwartete Frisch- und Festbetoneigenschaften können nicht abgegeben werden, die geforderten Eigenschaften müssen vom ausführenden Unternehmen am gespritzten Bauteil erbracht werden. Weitere Sorten und/oder die Verwendung von anderen Bindemitteln, Zusatzstoffen oder Zusatzmitteln sind auf Anfrage erhältlich. Für Sichtbetonwände sind zusätzliche Massnahmen zu ergreifen. (siehe [www.betonsuisse.ch](http://www.betonsuisse.ch), Merkblatt für Sichtbetonbauten).

### Pfahlbeton nach SN EN 206

Art.Nr.	Festigkeitsklasse	Expositions-klasse(n)	Grösstkorn Dmax	CEM	Konsistenz	Eigenschaften	Preis CHF/m <sup>3</sup>	Preis CHF/m <sup>3</sup>
H236-4	C25/30	NPK H (P1)	32	C330	F4	Im Trockenen	219.20	246.45
I237-4	C25/30	NPK I (P2)	32	C380	F5	Unter Wasser	224.35	251.55
I337-3	C30/37	NPK I (P2)	32	C380	F5	AAR-beständig	229.85	260.85
K136-4	C20/25	NPK K (P3)	32	C330	F4	Im Trockenen	auf Anfrage	auf Anfrage
L137-4	C20/25	NPK L (P4)	32	C380	F5	Unter Wasser	auf Anfrage	auf Anfrage

### Verkehrsflächenbeton nach SN EN 206

Art.Nr.	Festigkeitsklasse	Expositions-klasse(n)	Grösstkorn Dmax	Luftgehalt	Konsistenz	Eigenschaften	Preis CHF/m <sup>3</sup>	Preis CHF/m <sup>3</sup>
G380-5	C30/37	XC4 XD3 XF4	8	3.5% Luft	C2	Verkehrsflächen	244.00	244.00
G360-5	C30/37	XC4 XD3 XF4	16	3.5% Luft	C2	Verkehrsflächen	254.00	254.00
G330-5	C30/37	XC4 XD3 XF4	32	3.5% Luft	C2	Verkehrsflächen	327.00	327.00

### Schnellbeton nach SN EN 206

Art.Nr.	Festigkeitsklasse	Expositions-klasse(n)	Grösstkorn Dmax	Konsistenz	Eigenschaften	Preis CHF/m <sup>3</sup>	Preis CHF/m <sup>3</sup>
Q-2/20-32	C50/60	XC4 XD3 XF4	32	F4	20N / 2 Std.	auf Anfrage	auf Anfrage
Q-5/20-32	C50/60	XC4 XD3 XF4	32	F4	20N / 5 Std.	auf Anfrage	auf Anfrage
Q-2/20-16	C50/60	XC4 XD3 XF4	16	F4	20N / 2 Std.	auf Anfrage	auf Anfrage
Q-5/20-16	C50/60	XC4 XD3 XF4	16	F4	20N / 5 Std.	auf Anfrage	auf Anfrage

Weitere Betonsorten auf Anfrage

## Beton nicht zertifiziert – natürliche Gesteinskörnung

### Magerbeton Primärmaterial (nicht zertifiziert)

Art.Nr.	CEM	Eigenschaften	Grösskorn Dmax	Konsistenz	Preis Werk Basel, Muttenz, Auhafen CHF/m <sup>3</sup>	Preis Werk Breitenbach CHF/m <sup>3</sup>
041001	C100	Magerbeton	32	C1	145.35	164.50
041501	C150	Magerbeton	32	C1	153.20	174.90
042001	C200	Magerbeton	32	C1	163.30	186.65
042501	C250	Magerbeton	32	C1	173.20	197.70
043001	C300	Magerbeton	32	C1	183.30	208.05
031001	C100	Magerbeton	16	C1	145.60	191.50
031501	C150	Magerbeton	16	C1	156.60	182.40
032001	C200	Magerbeton	16	C1	166.70	191.50
032501	C250	Randsteinbeton	16	C1	178.45	203.05

### Überzug (nicht zertifiziert)

002501	C250		4	C1	199.55	228.25
003001	C300		4	C1	205.75	238.05
003501	C350		4	C1	214.80	246.75
004001	C400		4	C1	225.00	258.85
004501	C450		4	C1	235.15	265.85

### Hartbeton (nicht zertifiziert)

023001	C300	Hartbeton	8	C1	201.85	auf Anfrage
023501	C350	Hartbeton	8	C1	212.25	auf Anfrage
024001	C400	Hartbeton	8	C1	222.45	auf Anfrage
024501	C450	Hartbeton	8	C1	232.00	auf Anfrage

### Schmiermischung (nicht zertifiziert)

004002	C400	Schmiermischung	4		222.45	258.85
--------	------	-----------------	---	--	--------	--------

### Randsteinbeton (nicht zertifiziert)

061001	C100	Randsteinbeton	8	C1	166.30	174.45
061501	C150	Randsteinbeton	8	C1	173.60	183.65
062001	C200	Randsteinbeton	8	C1	180.90	193.90
062501	C250	Randsteinbeton	8	C1	188.20	203.75

### Kiesbeton / Sickerbeton (nicht zertifiziert)

071001	C100	Sickerbeton	16	C1	143.90	161.20
071501	C150	Sickerbeton	16	C1	152.00	169.40
072001	C200	Sickerbeton	16	C1	158.20	179.40
072501	C250	Sickerbeton	16	C1	164.60	189.30
073001	C300	Sickerbeton	16	C1	170.40	199.30
081001	C100	Sickerbeton	32	C1	138.30	156.40
081501	C150	Sickerbeton	32	C1	143.80	166.00
082001	C200	Sickerbeton	32	C1	150.30	176.10
082501	C250	Sickerbeton	32	C1	157.85	186.00
083001	C300	Sickerbeton	32	C1	164.85	193.00

### Splittbeton (nicht zertifiziert)

0172002	C200	Splittbeton	4-8	C1	183.90	auf Anfrage
0172003	C250	Splittbeton	4-8	C1	192.50	auf Anfrage

## Mörtel nach SN EN 998-2

Art.Nr.	CEM	Eigenschaften	Grösskorn Dmax	Konsistenz	Preis CHF/m <sup>3</sup>
<b>M15</b>	Mauermörtel	2 Tage / 48h	4	geschmeidig	295.00
<b>M15-S</b>	Mauermörtel sulfatbeständig	2 Tage / 48h	4	geschmeidig	335.00
<b>ZM15</b>	Zargenmörtel	1 Tag / 12h	4	geschmeidig	305.00
<b>ZM15-S</b>	Zargenmörtel sulfatbeständig	2 Tage / 48h	4	geschmeidig	345.00

- Minimalmenge 0.25m<sup>3</sup>
- Minimalverrechnungsmenge 1m<sup>3</sup>
- Bestellung bis 15:00 Uhr am Vortag
- Mörtelkisten bereitstellen wegen zeitlicher Routenplanung

**PRE**  
**SYN**  
**mörtel**



## Zusatzmittel / Zuschläge

### Zusatzmittel

Art.Nr.	Bezeichnung	Preis CHF	Einheit	Anmerkungen
	Verzögerer (VZ)	7.50	kg	Zusatzmittel werden nur auf ausdrückliches Verlangen und in alleiniger Verantwortung des Bestellers beigemischt. Für allfällige, hieraus resultierende Schäden und Folgeschäden, lehnt das Lieferwerk jegliche Haftung ab. Weitere Zusatzmittel sowie Zusatzstoffe auf Anfrage.
	Frostschutz (FS)	6.95	kg	
	Fliessmittel	8.30	kg	
	Erhärtungsbeschleuniger	8.20	kg	
	Farbpigmente	Auf Anfrage		
	Stahlfasern	4.70	kg	
	Kunststofffasern	33.15	kg	

### Zuschläge

528409	Heiz.-Winterzuschlag für Betonproduktion	6.00	m <sup>3</sup>	Generell vom 1. Dezember bis Ende Februar
528410	Fracht Mindermenge	Jeweiliger Frachtpreis	m <sup>3</sup>	Mindestverrechnung pro Transport 7m <sup>3</sup>
523615M3	Entsorgung Restbeton	55.00	m <sup>3</sup>	
580060	Reinigung nach Produktion	125.00	pauschal	

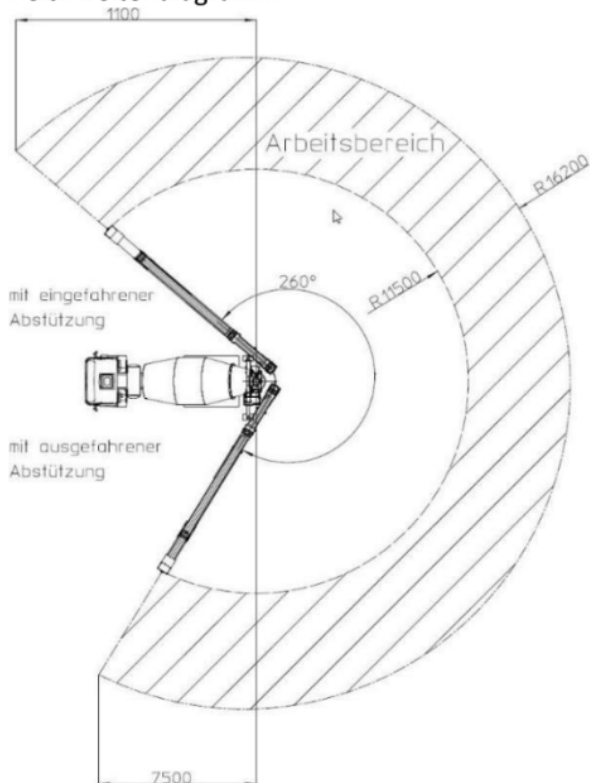
Lieferungen und Abholungen ausserhalb der Werköffnungszeiten (nur in besonderen Fällen)  
Frühzeitige Absprache mit dem Lieferwerk ist Voraussetzung

Art.Nr.	Bezeichnung	Preis CHF	Einheit	Anmerkungen in CHF
580053M3	Früh- und Spätzuschlag werktags 6.00 – 7.00 und 17.00 – 20.00 Uhr	35.00	m <sup>3</sup>	Min. 300.00
580036M3	Nachtzuschlag werktags 20.00 – 6.00 Uhr	35.00	m <sup>3</sup>	Min. 450.00
580040M3	Samstagszuschlag 6.00 – 17.00 Uhr	35.00	m <sup>3</sup>	Min. 300.00
580041M3	Wochenendzuschlag Sa. 17.00 – Mo. 6.00 Uhr	35.00	m <sup>3</sup>	Min. 450.00
580046	Werkseinsatz Mo. – Fr. 17.00 – 20.00	600.00	pauschal	pro Einsatz
580049	Werkseinsatz Mo. – Fr. 20.00 – 6.00 Uhr	1'000.00	pauschal	pro Einsatz
580055	Werkseinsatz Sa. 6.00 – 17.00 Uhr	900.00	pauschal	pro Einsatz
580037	Werkseinsatz Wochenende Sa. 17.00 – Mo. 6.00 Uhr	1'200.00	pauschal	pro Einsatz



# Betonpumpe

Reichweitendiagramm



Fahrmischer-Pumpe PUMI 24-3		
Reichweite	m	20
Reichhöhe	m	24
Reichtiefe	m	12.5
Abstützbreite	m	4
Ausfalthöhe	m	6.9
Ausleger	3-teilig, Z-Faltung	

Grossmastpumpe		
Reichweite	m	Auf Anfrage
Reichhöhe	m	
Reichtiefe	m	
Abstützbreite	m	
Ausfalthöhe	m	
Ausleger	Auf Anfrage	

## Fahrmischerpumpe / Betonpumpe 20 bis 47 Meter Reichweite

Art.Nr.	Pumpmenge pro Einsatz	Einheit	Preis CHF
PG51100	bis 5m <sup>3</sup>	pauschal	735.00
PG51101	5.1 bis 10m <sup>3</sup>	pauschal	845.00
PG51103	10.1 bis 20m <sup>3</sup>	pauschal	1'025.00
PG51105	20.1 bis 30m <sup>3</sup>	pauschal	1'200.00
PG51105M3	30.1 bis 40m <sup>3</sup>	m <sup>3</sup>	39.90
PG51106M3	40.1 bis 50m <sup>3</sup>	m <sup>3</sup>	38.00
PG51107M3	50.1 bis 60m <sup>3</sup>	m <sup>3</sup>	36.40
PG51108M3	60.1 bis 70m <sup>3</sup>	m <sup>3</sup>	34.60
PG51109M3	70.1 bis 80m <sup>3</sup>	m <sup>3</sup>	33.60
PG51110M3	80.1 bis 90m <sup>3</sup>	m <sup>3</sup>	32.50
PG51111M3	90.1 bis 100m <sup>3</sup>	m <sup>3</sup>	30.70
PG51112M3	100.1 bis 130m <sup>3</sup>	m <sup>3</sup>	27.00
PG51113M3	130.1 bis 160m <sup>3</sup>	m <sup>3</sup>	25.30
PG51114M3	160.1 bis 200m <sup>3</sup>	m <sup>3</sup>	23.10
PG51115M3	200.1 bis 300m <sup>3</sup>	m <sup>3</sup>	20.30
PG51116M3	Über 300m <sup>3</sup>	m <sup>3</sup>	18.40

## Grossmast-Pumpe 50 bis 60 Meter Reichweite

Art.Nr.	Pumpmenge pro Einsatz	Einheit	Preis CHF
GP51100	bis 5m <sup>3</sup>	pauschal	985.00
GP51101	5.1 bis 10m <sup>3</sup>	pauschal	1'110.00
GP51103	10.1 bis 20m <sup>3</sup>	pauschal	1'330.00
GP51105	20.1 bis 30m <sup>3</sup>	pauschal	1'560.00
GP51105M3	30.1 bis 40m <sup>3</sup>	m <sup>3</sup>	48.70
GP51106M3	40.1 bis 50m <sup>3</sup>	m <sup>3</sup>	45.70
GP51107M3	50.1 bis 60m <sup>3</sup>	m <sup>3</sup>	43.70
GP51108M3	60.1 bis 70m <sup>3</sup>	m <sup>3</sup>	41.20
GP51109M3	70.1 bis 80m <sup>3</sup>	m <sup>3</sup>	39.00
GP51110M3	80.1 bis 90m <sup>3</sup>	m <sup>3</sup>	35.20
GP51111M3	90.1 bis 100m <sup>3</sup>	m <sup>3</sup>	31.90
GP51112M3	100.1 bis 130m <sup>3</sup>	m <sup>3</sup>	27.90
GP51113M3	130.1 bis 160m <sup>3</sup>	m <sup>3</sup>	26.20
GP51114M3	160.1 bis 200m <sup>3</sup>	m <sup>3</sup>	23.90
GP51115M3	200.1 bis 300m <sup>3</sup>	m <sup>3</sup>	21.20
GP51116M3	Über 300m <sup>3</sup>	m <sup>3</sup>	20.00

## Zuschlagsleistungen

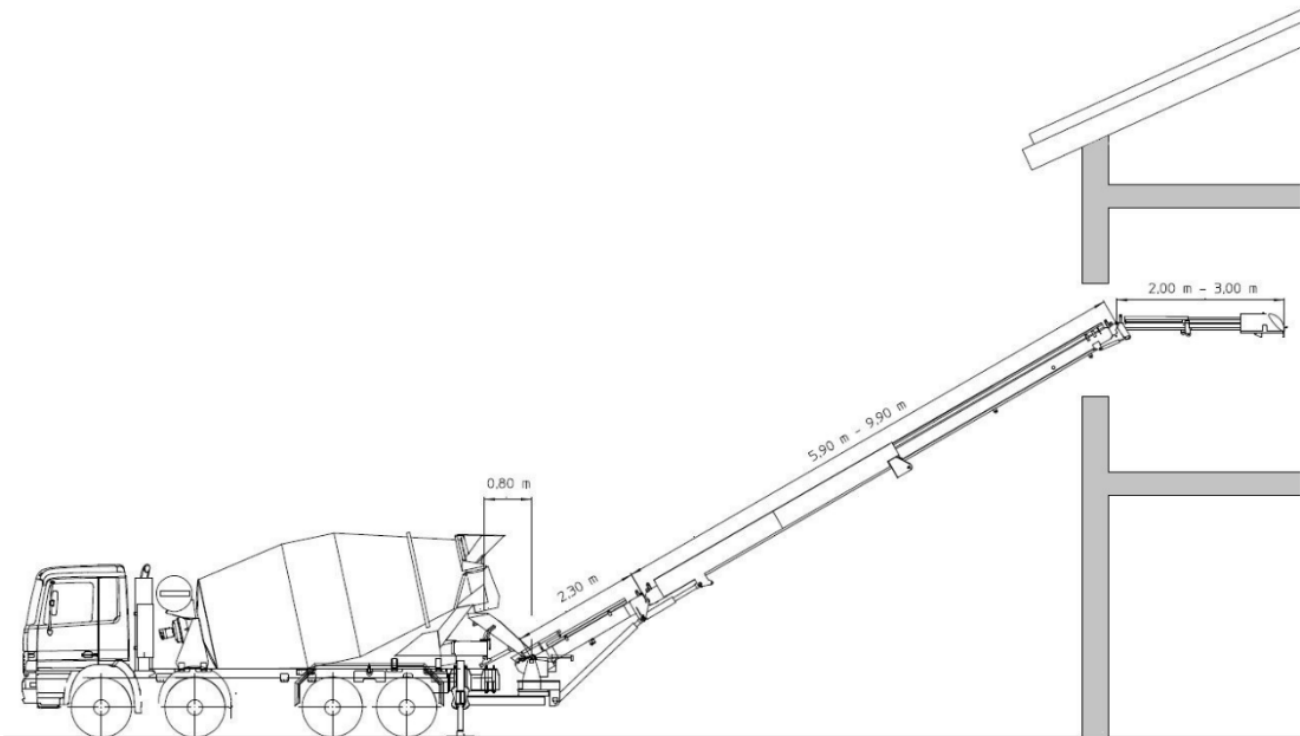
Art.Nr.	Leistung	Preis CHF	Einheit
PG51140	Mehrzeitbedarf bis 40m Ausleger	285.00	h
PG51141	Mehrzeitbedarf ab 40m Ausleger	340.00	h
PG51142	Mehrzeitbedarf ab 50m Ausleger	420.00	h
PG580001	Installationspauschale bis 40m Ausleger (Grossmastpumpe)	160.00	Einsatz
PG580002	Installationspauschale ab 40m Ausleger (Grossmastpumpe)	395.00	Einsatz
PG580003	Umstellen auf Baustelle	100.00	Stück
PS51100	Mehrpreis Pumpleitung Ø 65mm	5.00	Meter
PS51105	Mehrpreis Pumpleitung Ø 100-125mm	10.00	Meter
PS51101	Zuschlag Pumpen von Stahlfasern	2.00	m <sup>3</sup>
PS51102	Zuschlag Pumpen von RC-Beton	2.00	m <sup>3</sup>
PS51115	Transportzuschlag für Fahrmischerpumpe	105.00	Einsatz
PS51110	Reinigungszuschlag	90.00	Einsatz
PS580018	Wartezeit	200.00	h
PS51103	Zuschlag für Hilfskraft	90.00	h
PS51104	Lieferwagen inkl. Hilfskraft	125.00	h
PS51120	Wochenend- und Nachtzuschlag (20.00 – 6.00)	100.00	h
PS51130	Absagen oder Verschieben des Auftrags, innerhalb 24 Stunden vor Förderbeginn (ausgenommen Witterungseinflüsse)	500.00	pauschal



## Förderband / Transport in Regie

### Fahrmischer- / Siloförderband LTB 12+4+1

Ausladung	m	16.2
Reichhöhe	m	7.5
Leistung	m <sup>3</sup> /h	70.0
Bandgeschwindigkeit	m/s	3.5
Bandkopf Klappbar	ja	



Art.Nr.	Leistung	Preis CHF	Einheit
FF51100	Hin- und Rückfahrt, Montage und Demontage, Fördern, Reinigung	195.00	h
FF51102	Durchlaufgebühren bis 6 m <sup>3</sup>	22.00	m <sup>3</sup>
FF51101	Durchlaufgebühren ab 6 m <sup>3</sup>	20.00	m <sup>3</sup>

### Regietarife

Art.Nr.	Leistung	Preis CHF	Einheit	Bemerkung
580025	4-Achser Silo	180.00	h	zzgl. LSVA
580025	4-Achser Kipper	165.00	h	zzgl. LSVA
580025	5-Achser Kipper / Schlepper	170.00	h	zzgl. LSVA
580025	Fahrmischer	170.00	h	zzgl. LSVA



## Frischbeton

Art.Nr.	Art der Prüfung	Preis CHF	Einheit
701001	Frischbetonkontrolle nach SN EN 12350:2009 (Pauschal*)	285.00	Stk.
701002	Frischbetonkontrolle Tageseinsatz (bis max. 8 h; ohne An- und Rückfahrt) (Pauschale*)	1'100.00	Stk.
701003	Frischbetonkontrolle Halbtageeseinsatz (bis max. 5 h; ohne An- und Rückfahrt) (Pauschale*)	680.00	Stk.
701004	Frischbetonkontrolle SVB (Pauschale*) Entspricht 701001 mit folgenden Konsistenzmessungen: Setzflussversuch (Slump Flow), Blockiererring-Versuch	400.00	Stk.

\* Die Pauschale umfasst: Probenahme Frischbeton, Luft- und Betontemperatur, Frischbetonrohddichte, Konsistenzmessungen (SM, AM oder VM), Wassergehalt, berechnete Ergiebigkeit, W/Z- Wert, Luftporengehalt Frischbeton, Herstellung von drei Prüfkörpern. Die Pauschale enthält nicht die Wegenschädigung.

## Wegenschädigungen, Regietarife

705001	Wegpauschale für Laborbus/PKW	1.50	km
705002	Stundenansatz Ingenieur Kat.1	210.00	h
705003	Stundenansatz Ingenieur Kat. 2	170.00	h
705004	Stundenansatz Baustoff-Laborant	150.00	h

## Frischbetonprüfung

Art.Nr.	Norm	Art der Prüfung	Preis CHF	Einheit
711010	SN EN 12350-1	Probenahme Frischbeton	35.00	Stk.
711020		Luft- und Betontemperatur	25.00	Stk.
711030	SN EN 12350-6	Frischbetonrohddichte	65.00	Stk.
711040	SN EN 12350-4 & SN EN 12350-5	Konsistenzmessung (VM oder AM) oder Setzflussversuch	65.00	Stk.
711050		Berechnete Ergiebigkeit, basierend auf Rohddichte (inkl. Prüfung)	75.00	Stk.
711060	SIA 262/1 Anhang H	Wassergehalt des Betons (W/Z Berechnung auf Wunsch)	130.00	Stk.
711070	SN EN 12350-7	Luftporengehalt im Frischbeton	55.00	Stk.
711080	SN EN 12390-2	Herstellung von Probekörpern	25.00	Stk.
711090		Ausschalen und Reinigen von Prüfkörpern	15.00	Stk.
711100	SN EN 12350:2009	Einfache Frischbetonkontrolle (Temperatur und Konsistenzmessung plus Herstellung und Ausschalen von 2 Probewürfeln)	140.00	Stk.

## Festbetonprüfung

### Druckfestigkeit

Art.Nr.	Norm	Art der Prüfung	Preis CHF	Einheit
702001	SN EN 12390-3	Würfeldruckfestigkeit an Würfeln $\leq 150 \times 150 \times 150$ mm inkl. Probenvorbereitung und Lagerung	60.00	Stk.

### Biegezug-/Spaltzugfestigkeit (inkl. Probenvorbereitung und Lagerung)

702101	SN 640461 b	Biegezugfestigkeit an Beton (Prismen 120x120x360mm)	100.00	Stk.
702102	SN 640461 b	Biegezugfestigkeit an Beton (Prismen 120x120x360mm), inkl. 2 Druckfestigkeiten	200.00	Stk.
702103	SN EN 12390-5	Biegezugfestigkeit an Beton	100.00	Stk.
702104	SN EN 12390-6	Spaltzugfestigkeit inkl. Lagerung Prüfkörper	110.00	Stk.

### Elastizitätsmodul (statisch)

702131	SN EN 12390-13	Elastizitätsmodul an Prismen 120x120x360mm	250.00	Stk.
702132	SN EN 12390-13	Elastizitätsmodul an Bohrkernen D=50mm (3 Prüfkörper aus Würfeln oder Prismen; Dmax $\leq 16$ mm)	620.00	Stk.
702133	SN EN 12390-13	Elastizitätsmodul an Bohrkernen D=50mm (5 Prüfkörper aus Würfeln oder Prismen; Dmax = 32mm)	680.00	Stk.

### Schwinden

702141	SIA 262/1 Anhang F	Schwindmessung an Prismen (90 Tage, 2 Prismen 120x120x360mm)	600.00	Stk.
--------	-----------------------	--	--------	------

### Frost- Tausalz widerstand

702221	SIA 262/1 Anhang C	Frost- Tausalz widerstand (3 Würfel 150x150x150 mm oder 4 Bohrkern $\varnothing \geq 100$ mm)	1'100.00	Stk.
--------	-----------------------	---	----------	------

### Chloridwiderstand

702222	SIA 262/1 Anhang I	Karbonatisierungswiderstand von Beton (Prismen 120x120x360mm)	750.00	Stk.
702223	SIA 262/1 Anhang I	Karbonatisierungswiderstand von Beton (Bohrkerne $\varnothing \geq 50$ mm und Länge $\geq 100$ mm)	850.00	Stk.

### Sulfatwiderstand

702250	SIA 262/1 Anhang D	Sulfatwiderstand (6 BK $\varnothing 28$ mm; l = 150mm)	990.00	Stk.
--------	-----------------------	--	--------	------

### Karbonatisierung

702319	SIA 262/1 Anhang I	Karbonatisierungswiderstand von Beton (Prismen 120x120x360mm)	850.00	Stk.
702320	SIA 262/1 Anhang I	Karbonatisierungswiderstand von Beton (Bohrkerne $\varnothing \geq 50$ mm und Länge $\geq 100$ mm)	900.00	Stk.

### Wassereindringtiefe - Wasserleitfähigkeit

702401	EN 12390-8	Wassereindringtiefe (3 Würfel)	650.00	Serie
702402	SIA 262/1 Anhang A	Wasserleitfähigkeit (mit BK- Entnahme)	600.00	Stk.

### Herstellen von Musterplatten

514110		Herstellung von Musterplatten 300x210x50 (mm) verschiedene Farben	135.00	Stk.
--------	--	---	--------	------

## Allgemeine Lieferbedingungen

Unsere allgemeine Lieferbedingungen finden Sie auf unserer Homepage [www.regiobeton.ch](http://www.regiobeton.ch) unter Downloads.

## Adressen und Öffnungszeiten unserer Werke

Werköffnungszeiten Meyer-Spinnler AG	Ort	Standort Werk	Montag - Freitag	Samstag
Betonwerk 1	Birsfelden/Muttenz	Auhafenstrasse 129	07:00 - 17.00 Uhr	auf Anfrage
Betonwerk 2	Muttenz	Falkensteinerstrasse 56	07:00 - 17.00 Uhr	auf Anfrage
Betonwerk 3	Basel	Grenzstrasse 199	07:00 - 17.00 Uhr	auf Anfrage
Betonwerk 4	Breitenbach	Brislachstrasse 25	07:00 - 17.00 Uhr	auf Anfrage

## Ihre Ansprechpartner

Leutrim Dina	Geschäftsführer	Tel. 061 465 92 65 / Mob.076 355 06 78	dina@regiobeton.ch
Marco Dill	Vertrieb Innendienst	Tel. 061 465 92 69	dill@regiobeton.ch
Dispo		Tel. 061 465 92 06 / 061 465 92 30	dispo@regiobeton.ch

## Karte Standorte



# Referenzen

